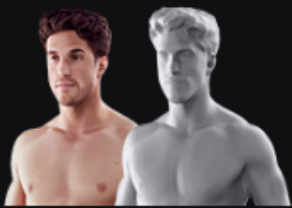


JETZT NEU UND EINZIGARTIG IN REGENSBURG

Scaneca 3D Körperscan

3D-Avatar



Haltungsanalyse



Körperfett



Gewicht
81,8 kg



Fett
19,7 %

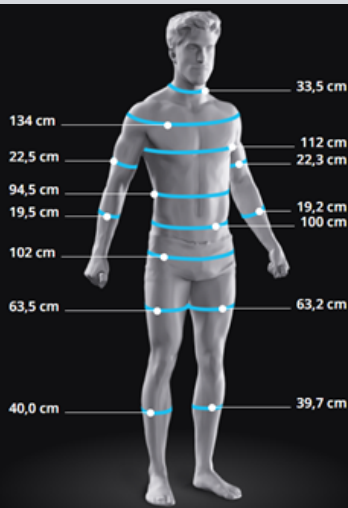
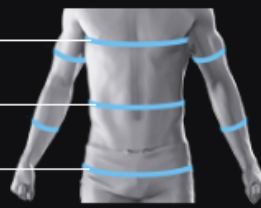


Umfangsmessung

112 cm

94,5 cm

102 cm

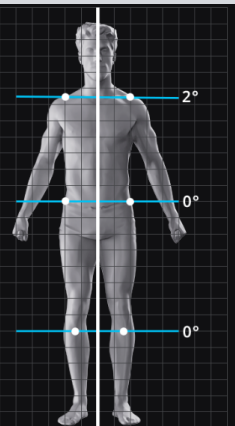
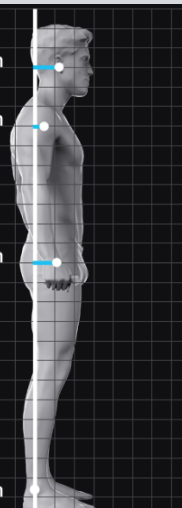


12 cm

2 cm

8 cm

0 cm



49%

51%

Belastung rechts

Belastung links

DAS TRAINING UND DIE THERAPIE NOCH GEZIELTER GESTALTEN!

Moderne Körperanalyse mit Erstellung eines 3D-Avatars, um Schwachstellen noch schneller und besser zu erkennen.



PT LOUNGE

PHYSIOTHERAPIE
PERSONAL TRAINING

MIT HILFE UNSERES NEUEN 3D-SCANNERS KÖNNEN WIR INNERHALB KÜRZESTER ZEIT EINE SEHR GENAUE UND UMFANGREICHE KÖRPER- UND HALTUNGSANALYSE DURCHFÜHREN. DURCH DAS MESSEN WIRD EINE VIRTUELLE KOPIE VON IHNEN ERSTELLT - EIN SOGENANNTER 3D-AVATAR. SIE KÖNNEN IHREN KÖRPER VON ALLEN SEITEN SEHEN. HALTUNGSSCHWÄCHEN WERDEN AUF DEN ERSTEN BLICK ERKANNT UND DURCH DIE VISUELLE DARSTELLUNG IST ES MÖGLICH, DIE THERAPIE UND DAS TRAINING NOCH GEZIELTER ZU GESTALTEN.

WAS KANN DER SCANNER?

- 3D ANALYSE MIT ERSTELLUNG EINES AVATARS
- KÖRPERFETTMESSUNG
- UMFANGMESSUNG
- MESSUNG VON MUSKULATUR & KÖRPERWASSER
- BALANCE IM RECHTS-LINKS VERGLEICH
- HALTUNGSANALYSE
- AUTOMATISCHER ABGLEICH MIT DER NORM

WELCHE VORTEILE HAT DAS FÜR MICH?

- IST-ZUSTAND & ERFOLGE NOCH MESSBARER
- BESSERE BILDICHE DARSTELLUNG DER ERFOLGE
- RECHTS-LINKS VERGLEICHE DIVERSE KÖRPERDATEN
- INDIVIDUELLE HALTUNGSANALYSE
- EINZIGARTIG IN REGENSBURG

JETZT TERMIN SICHERN!

PT-LOUNGE REGENSBURG
DR.-GESSLER-STR. 18A
93051 REGENSBURG

0941 - 999 393
INFO@PT-LOUNGE.DE
WWW.PT-LOUNGE.DE